

EINFACHES, WIRTSCHAFTLICHES EINZELDÜSEN-NADELVERSCHLUSSSYSTEM

Eine fortschrittliche Inline-Konstruktion, die nachweislich konsistente Hochleistungs-Verarbeitungsfunktionen für eine außergewöhnliche Teilequalität bietet. Erhältlich mit der größtmöglichen Schussbereichskapazität und kompatibel mit der größten Auswahl an Kunststoffen. Die ideale Wahl für die Großserienproduktion oder das Prototyping von kleinsten bis zu größten Teilen, für Anwendungen aller Branchen.

EIGENSCHAFTEN

VOLLSTÄNDIG INTEGRIERTES INLINE-VERTEILERDESIGN

- Reduziert die Formaufbauhöhe um bis zu 67 %.
- Nadelanschnitt für größeres Prozessfenster.
- Bessere Haltbarkeit gegenüber außermittigen Konstruktionen.
- Umfangreiche Schmelzeführung verbessert das Fließverhalten.
- Viton-Hochtemperaturdichtungen.
- Zuverlässiger Leckageschutz.

SINGLE-ZONEN-HEIZKÖRPER

- Hervorragendes Wärmeprofil.
- Verbessert die Kontrolle des Spritzgießprozesses.
- Verbesserung der Teilequalität.
- Minimiert den Ausschuss.

WASSERKÜHLUNGSKANÄLE

- Schlauch oder direkter Werkzeuganschluss.
- Minimiert Komponentenausrichtungsfehler durch Wärmeausdehnung.
- Erhält die Systemintegrität aufrecht.
- Gewährleistet langfristige Zuverlässigkeit.

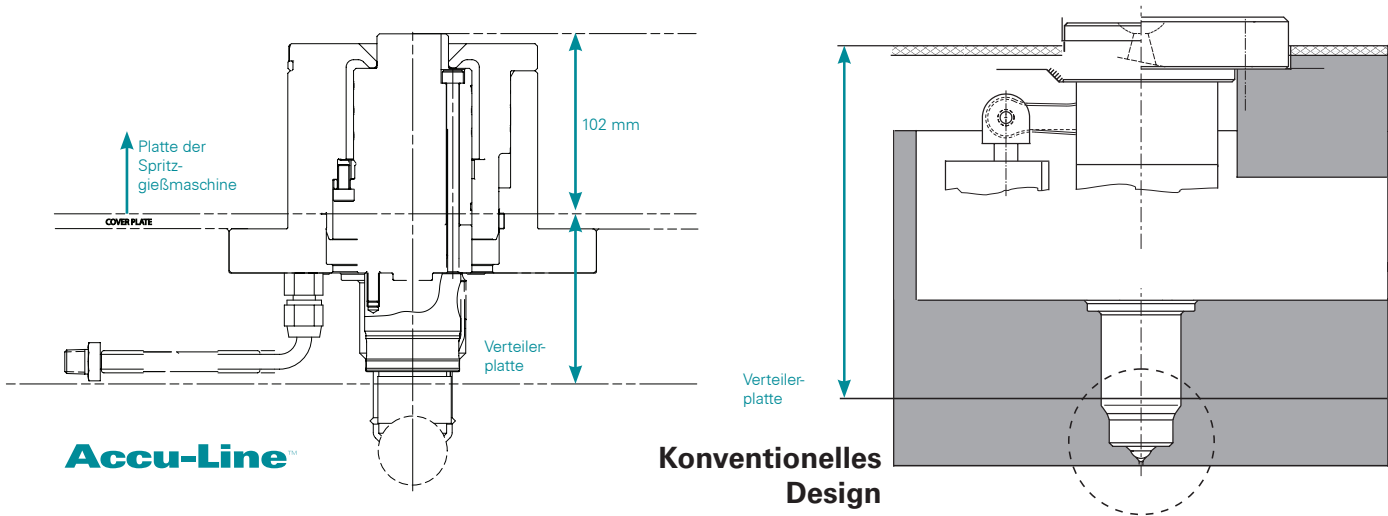
VERLÖTETE HEIZELEMENTE

- Höchste Zuverlässigkeit maximiert die Betriebszeit.
- Keine Kosten für Ersatzheizungen.
- Energieeffizient.

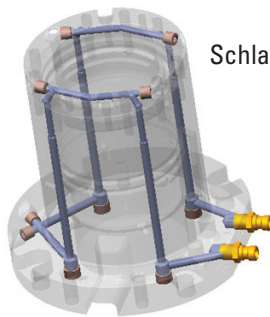


Pneumatische und hydraulische Betätigung

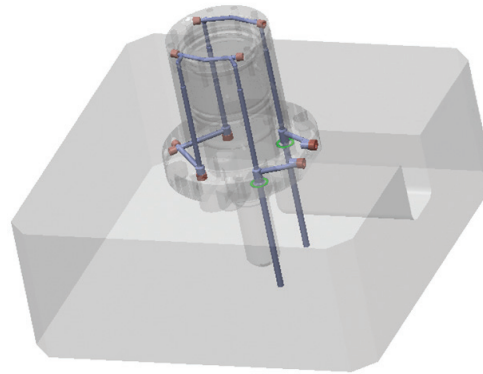
BIS ZU 67% GERINGERE AUFBAUHÖHE



KÜHLKREISLAUF



Schlauchanschluss



Werkzeug-Direktanschluss (optional)

SPEZIFIKATIONEN

DÜSENBAUREIHE	Schussgewicht (g)	Düsenlängen (mm)	Nadel \varnothing (mm)	Fließkanal \varnothing (mm)	Gehäuseform	Hub Höhe (mm)	Außendurchmesser Größen (mm)
FEMTO*	<10	40-205	2.5/3	6/7	B1/ B8	2,0/ 10,0	99,80/ 101,34/ 109,75
PICO*	10-20	31-221	3	7	B1	2,5/ 10,0	99,80/ 101,34/ 109,75
CENTI	15-50	25-224	3	8	B1	3,0/ 10,0	99,80/ 101,34/ 109,75
DECI	50-500	35-253	5	11	B1	3,5/ 10,0/ 15,0	99,80/ 101,34/ 109,75
HECTO	500-3.500	50-488	8	16	B1	20,0	99,80/ 101,34/ 109,75
HECTO	500-3.500	50-488	8	18	B4	20,0	99,80/ 101,34/ 109,75

*Adapterplatte erforderlich



TempMaster™ series M_t

Um maximale Leistung und hervorragende Ergebnisse zu erzielen, empfiehlt Mold-Masters die Verwendung von TempMaster MT Reglern mit allen Accu-Line Heißkanalsystemen. Entfalten Sie das volle Potenzial Ihrer Anwendung mit TempMaster.