

UNSERE KLEINSTE, KOMPAKTESTE DÜSE

Unsere kompakteste Düsenlösung der Master-Serie für das Spritzgießen kleiner Teile in höchster Qualität, mit erweiterten Möglichkeiten für enge Abstände oder Innenanschnitte. Ideal für viele Anwendungen in den Bereichen Medizin, Körperpflege, Verpackung und kleine Verschlüsse. Kompatibel mit einer Vielzahl von Kunststoffen.

EIGENSCHAFTEN

KOMPACTE BAUWEISE

- Geeignet für die Herstellung leichter Teile
- Kompatibel mit engem Abstandsmaß und Anwendungen mit Innenanschnitt
- 3,5 mm Fließkanaldurchmesser (heiße Spitze)
- 12 mm Bohrungsausschnitt

KOMPATIBEL MIT NADELVERSCHLUSS

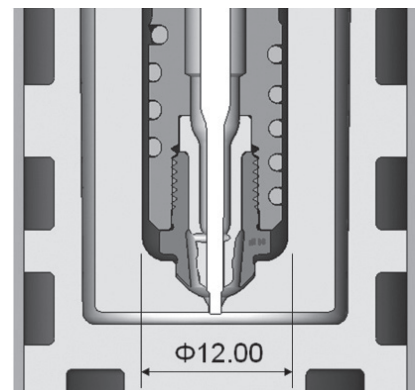
- Verbesserte Teilequalität
- Optimierte Verarbeitung
- Multi-Pin-Betätigung verfügbar (PN oder HY) für Anwendungen mit engen Abständen
- Option zur gleichzeitigen Betätigung von bis zu 4 Nadeln mit einem einzigen Kolben

VERLÖTETE HEIZELEMENTE

- Ausgezeichnetes Wärmeprofil (max. 10% Abweichung*)
- Enge Prozesskontrolle
- Unschlagbare Zuverlässigkeit minimiert Ausfallzeiten
- Spart Kosten für Ersatzheizungen

SERVICELISTUNGEN

- Schnelle und einfache Wartung von der Trennebene aus



* Basierend auf internen Testergebnissen.
Tatsächliche Ergebnisse können abweichen.

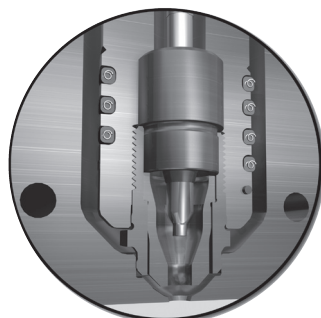
VERFÜGBARE ANSCHNITTARTEN

NADELVERSCHLÜSSE

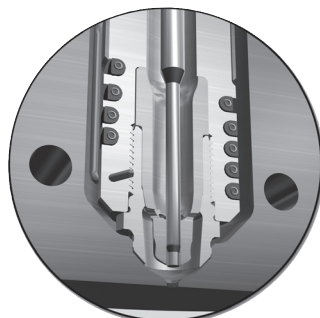
- Accu-Valve CX
- Accu-Valve MX
- C-Valve
- Hot Valve

THERMISCHE ANSCHNITTE

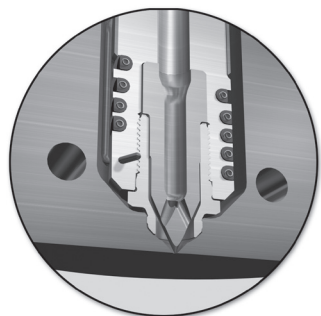
- E-Type Torpedo
- E-Type Torpedo (+Extended)
- F-Type Torpedo
- C-Sprue
- Hot Sprue



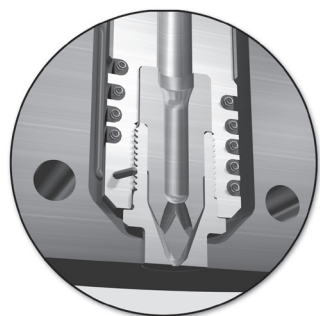
MX



CX



E-TYPE



F-TYPE



Multi-Pin-Betätigung

SPEZIFIKATIONEN

DÜSENSORTIMENT		FEMTO-LITE	FEMTO	PICO	CENTI	DECI	HECTO
Schussgewicht* (g)		<1 - 5	5 - 10	10 - 20	15 - 50	50 - 500	500 - 3.500
Schmelze- kanal-Ø	Thermisch (mm)	3,5	5	5	6	8	12
	Nadelverschluss (mm)	4	6	7	8	11	16
Anschnittgrößen (mm)		0,6 - 1,5	0,6 - 1,5	0,6 - 2,5	0,6 - 2,5	0,6 - 4,0	1,5 - 5,0
Längenbereich (mm)		40 - 223	40 - 205	31 - 221	25 - 224	35 - 253	50 - 488

Verfügbar**



*Anwendungsabhängig. **Bitte sprechen Sie mit einem Mold-Masters Vertreter für vollständige Garantiebedingungen. Einige Bedingungen und/oder Einschränkungen gelten. Änderungen ohne Vorankündigung vorbehalten.



TempMaster™ series

Um maximale Leistung und hervorragende Prozesskontrolle zu gewährleisten, empfiehlt Mold-Masters die Verwendung von TempMaster Reglern mit allen Heißkanalsystemen der Master Serie. Entfalten Sie das volle Potenzial Ihrer Anwendung mit TempMaster.