

EINBAUEN, ANSCHLIESSEN UND FERTIG

Das vollständig vormontierte und verkabelte Heißkanalsystem ermöglicht eine schnelle und einfache Installation und Inbetriebnahme in nur einem Schritt. Es stellt sicher, dass Ihr Werkzeug so schnell wie möglich bereit für die Produktion ist. Ausgerichtet auf eine qualitativ hochwertige und wirtschaftliche Produktion von mittelgroßen bis großen Teilen, ist es das ideale System für die Automobilindustrie, für die Haushaltsgeräte- und Logistikbranche und viele andere ähnliche Anwendungen.

FUNKTIONEN

KOMPLETT VORMONTIERT

- Schnelle Installation in nur einem Schritt
- Benötigt bis zu 70% weniger Zeit für Montage und Installation
- Vorverkabelt und geprüft geliefert

INTEGRIERTER KABELKANAL

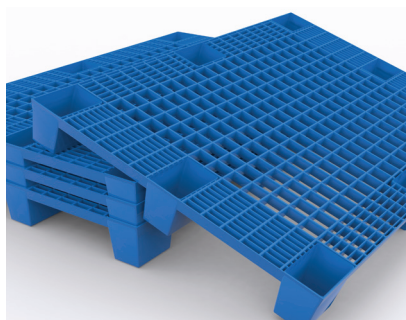
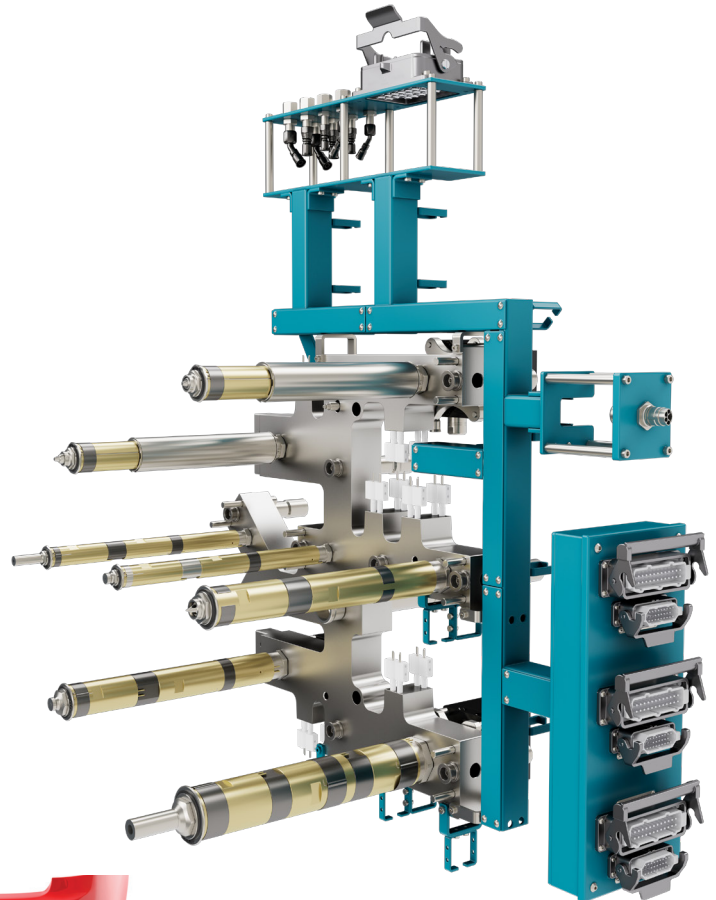
- Schützt und führt alle Leitungen
- Wirkt als stabile Montageplattform für die Verschlauchung
- Reduziert die Anforderungen an die Plattenbearbeitung

FUSION-SERIES G3 DÜSEN

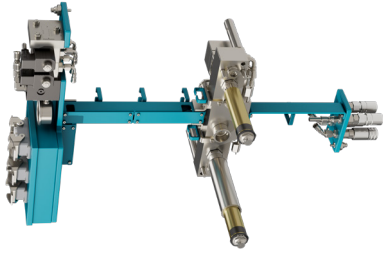
- Präzises Temperaturprofil
- Mehrere Heizzonen für verbesserte thermische Kontrolle bei großen Düsenlängen
- Vor Ort austauschbare Verteiler- und Düsenheizelemente minimieren Ausfallzeiten und vereinfachen die Wartung.
- Düsensockel mit Gewinde verfügbar für verbesserten Leckage-Schutz.
- NEU: Kompaktere Düsenbohrung
- NEU: Installation in kalter Umgebung

GLOBALES NETZWERK

- Technische Unterstützung vor Ort
- Optimierter Service minimiert Risiken
- Schnellere und präzisere Werkzeugintegration
- Schnelle Ersatzteilversorgung

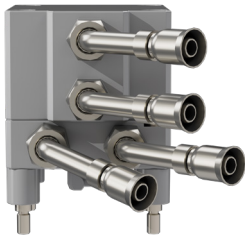


G3 ERWEITERUNGEN



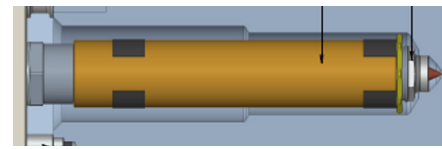
Kalt-Installation

- Macht die Installation/Wartung schneller, einfacher und sicherer als eine Installation in beheizter Umgebung.



Kompakte Antriebe

- Die Aussparung ist gleich oder kleiner als bei G2.
- Standardmäßig mit Anti-Drehfunktion und Nadeltrennung.
- Schwenkverschraubungen können um 180° gedreht werden, wodurch die Leitungen für einen leichteren Zugang neu positioniert werden können.



Kompakte Aussparungen der Düsenbohrungen

- Um 17% reduziert
- Minimiert die Anforderungen an Aussparungen



Schutzhülsen für Düsen

- Schützt die Heizungs- und TF-Verkabelung während der Montage und Lagerung.
- Vordere und hintere Aussparungen bleiben unverändert.

SPEZIFIKATIONEN

	DÜSEN-SORTI-MENT	SCHUSSGEWICHTE	DÜSENLÄNGEN (mm)	SCHMELZEKANAL Ø		BOHRUNG Ø (mm)		MINIMALER ABSTAND		
				THERMISCH	NADELVER-SCHLUSS	VORDERSEITE	RÜCKSEITE	HY	PN	NV
NEU	F5000	50g - 500g	80 - 510	8mm	11mm	36	44	65mm	85mm	42mm
NEU	F6000	500g - 3.500g	80 - 800	12mm	16mm	46	54	65mm	85mm	52mm
NEU	F7000	3.500g - 5.000g	80 - 1,000	18mm	22mm	53	68	65mm	105mm	59mm
NEU	F8000	5.000g +	80 - 1,000	22mm	26/28mm	72	87	95mm	145mm	95mm

VERFÜGBARE ANSCHNITTE

NADELVERSCHLUSS

- Bi-Metallic C-Valve
- Cylindrical Hot Valve
- Hot Valve (+Extended)

THERMISCH

- E-Typ Torpedo (+Extended)
- F-Typ Torpedo (+Extended)
- C-Sprue
- Hot Sprue (+Extended)

BETÄTIGUNGSOPTIONEN

- Servoelektrische Nadelverschlusssteuerung (SeVG+)
- Sequentielle Nadelverschlusssteuerung (SVG - PN/HY)
- Überwachung der Nadelposition
- Steuerung der Nadelöffnungsgeschwindigkeit (hydraulisches Durchflussregelventil)



TempMaster™ M1 PLUS

series

Um maximale Leistung und hervorragende Ergebnisse zu erzielen, empfiehlt Mold-Masters die Verwendung von TempMaster M1plus Reglern mit allen Fusion-Series G3 Heißkanalsystemen. Entfalten Sie das volle Potenzial Ihrer Anwendung.