

INLINE-PET-NADELVERSCHLUSSLÖSUNG MIT OPTIMALER FÜLLBALANCE

Heiße Seiten mit 1-40 Kavitäten für Spritzblas- (IBM) und Spritzstreckblasmaschinen (ISBM). Axiom wurde speziell zur Einhaltung der hohen Standards in der PET-Flaschen-Industrie entwickelt und zielt auf höhere Produktionsqualität, höheren Ertrag und niedrigere Produktionskosten ab.

EIGENSCHAFTEN

MASTER-SERIES-DÜSEN

- Hervorragendes Wärmeprofil (Max. 10% Abweichung*)
- Verbesserte Prozesssteuerung und Wiederholgenauigkeit
- Produktion von qualitativ hochwertigen Teilen und minimierter Ausschuss
- Schnelle und einfache Inbetriebnahme

FORTSCHRITTLICHE NADELVERSCHLUSSKONSTRUKTION

- Hervorragende Anschnittqualität
- Reduzierte Zykluszeiten

PET-STAU-MANAGEMENT-KONTROLLSYSTEM

- Spezielle Abdichtungsmechanismen und Entlüftungskanäle
- Minimiert die Staubansammlung im System erheblich
- Verlängert die Wartungsintervalle
- Vermeidet Störungen und ungeplante Ausfallzeiten

VERLÖTETE HEIZELEMENTE

- Herausragende Zuverlässigkeit maximiert die Betriebsdauer
- Kosten für Ersatzheizungen entfallen

IFLOW-VERTEILERTECHNOLOGIE

- Branchenführende Werkzeugfüllbalance
- Um bis zu 45 % schnellere Farbwechsel



12-fach Heiße Seite als Nadelverschlusssystem.



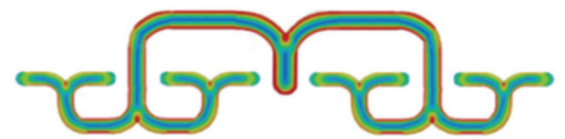
SPEZIFIKATIONEN

Anzahl Kavitäten	1 bis 40
Verfügbare Düsen	Centi, Deci
Schussgewicht	<15 g bis 500 g
Minimaler Abstand	35 mm
Maximaler Abstand	170 mm
Anschnitt/Nadel (Ø)	2,5 oder 4 mm
Hub der Nadel	8 mm
Betätigung	Hydraulisch
Hydraulischer Druck	30 bis 50 bar



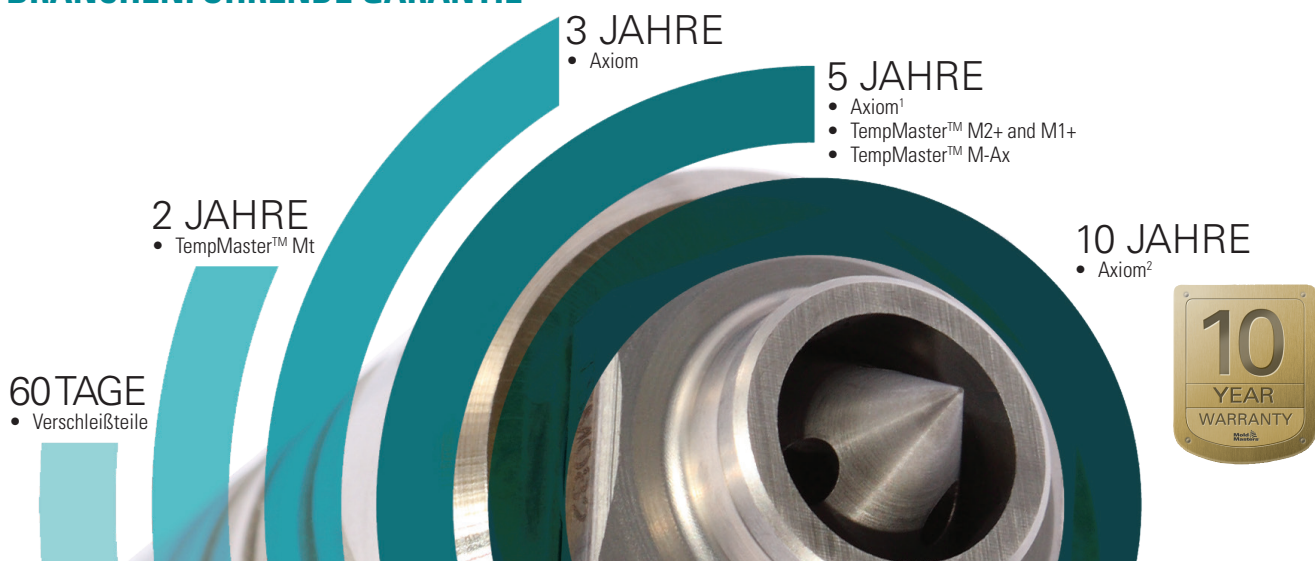
16-fach Heiße Seite als Nadelverschlussystem.

iFLOW-TECHNOLOGIE



Verbesserte Scherkontrolle

BRANCHENFÜHRENDE GARANTIE



Bitte sprechen Sie mit einem Mold-Masters-Vertreter, um die vollständige Garantie zu erfahren. Einige Bedingungen und/oder Einschränkungen gelten. Änderungen ohne Vorankündigung vorbehalten. ¹ Gültig beim Kauf eines TempMaster-Reglers ODER einer Heißen Seite auf derselben Bestellung. Die Garantie beschränkt sich auf Heizkreise ausgewählter Komponenten, die je nach Heißkanalsystem unterschiedlich sein können. ² Gültig beim Kauf eines TempMaster-Reglers UND einer Heißen Seite auf der gleichen Bestellung. Die Garantie beschränkt sich auf die Heizkreise ausgewählter Komponenten, die je nach Heißkanalsystem unterschiedlich sein können.



TempMaster™ M1+ series

Um maximale Leistung und hervorragende Ergebnisse zu erzielen, empfiehlt Mold-Masters die Verwendung von TempMaster M1+ Reglern mit allen Axiom-Heißkanalsystemen. Entfalten Sie das volle Potenzial Ihrer Anwendung mit TempMaster.