

WIEDERAUFARBEITUNG IHRER HEIßKANALSYSTEME

Das Wiederaufarbeitungskonzept von MasterCARE® versetzt Ihr Heißkanalsystem wieder in einen neuwertigen Zustand. Nach dem Einsatz modernster Reinigungsverfahren und dem Austausch verschlissener und beschädigter Komponenten profitieren Sie wieder von der ursprünglich hohen Produktleistung, von erstklassigen Maschinenlaufzeiten und ausgezeichneter Zuverlässigkeit. Rufen Sie unsere fachkundigen Mitarbeiter an und verleihen Sie Ihrem System ein zweites Leben. Unsere MasterCARE Wiederaufarbeitung macht Ihre Anwendung fit für die Zukunft!

EIGENSCHAFTEN

HOCHEFFIZIENTE BETRIEBSABLÄUFE

- Die Aufrechterhaltung der Prozessparameter und der Anspritzpunkte für Ihre Spritzgussformen sichert höchste Teilequalität
- Das System fährt wieder volle Leistung
- Verbesserte Farbwechsel

KOSTENEFFEKTIV

- Verringert den Service- und Wartungsaufwand
- Wirtschaftlicher als eine Neuanschaffung
- Preisnachlass auf Ersatzteile in Verbindung mit einer Wiederaufarbeitung

SCHNELLE UMSETZUNG

- Zügige Wiederaufnahme der Produktion
- Angebote in weniger als 24 Stunden, Umbauten in 3-8 Tagen abgeschlossen

ZERTIFIZIERTE MOLD-MASTERS-TECHNIKER

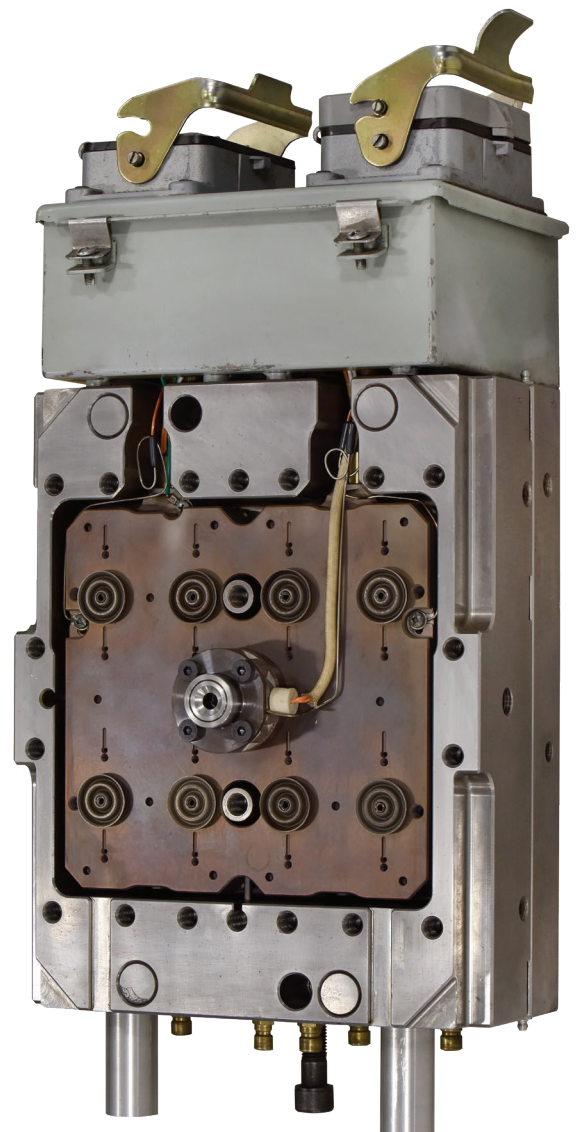
- Alle Arbeiten werden von Facharbeitern ausgeführt, die mit Ihrem System bestens vertraut sind
- Original-Systemzeichnungen sichern eine präzise Durchführung und zügige Instandsetzung

GEWÄHRLEISTUNGSVERLÄNGERUNG

- Verlängerte Gewährleistung auf alle ausgetauschten Komponenten
- Gilt auch für das Heißkanalsystem
- Erhöhte Produktionssicherheit für ein größeres Anwendervertrauen

ZEIT FÜR EIN UPGRADE

- Profitieren Sie von den neusten Technologien und Konstruktionsverbesserungen
- Steigern Sie die Leistung Ihrer Werkzeuge

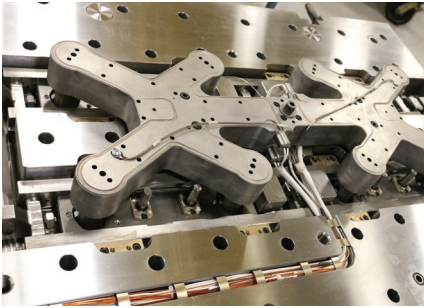


Vor der Wiederaufbereitung

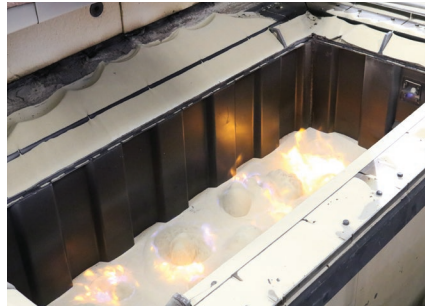
UNSER VERSPRECHEN

Unsere Heißkanalsysteme sind so robust und zuverlässig, dass sie durch unsere branchenführende Garantie abgesichert sind. Und hinter dieser Garantie steht das umfassendste globale Support-Netzwerk der Branche mit erfahrenen und engagierten Fachleuten, die Ihnen jederzeit Hilfe anbieten, wenn Sie sie brauchen.

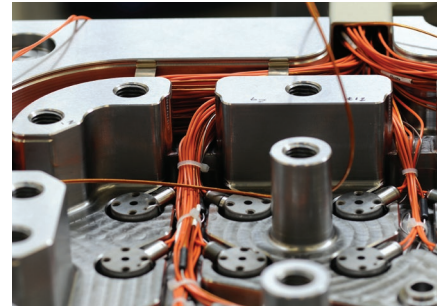
DAS WIEDERAUFARBEITUNGSPAKET BEINHALTET:



Anlagenüberprüfung.



Reinigung des Verteilers
und der Schmelzkanäle im
Wirbelschichtofen.



Elektrische Überprüfung aller
Heizungen.



Reinigung der Wasserkanäle,
Beseitigung von
Mineralablagerungen.



Austausch aller verschlissenen
Komponenten.



Druckprüfung der Wasser- und
Hydrauliksysteme.



Maßkontrolle aller
Komponenten.



Bescheinigung über alle
durchgeführten Leistungen.



Dienstleistungen

- Präventive Wartung
- Wiederaufarbeitung
- Schulung / Training
- Technische Fernunterstützung
- Service und Reparatur
- Ersatzteile

