

WASSERDURCHFLUSSÜBERWACHUNG (WFM)

Der Wasserdurchfluss und die Temperatur sind oft die beiden entscheidenden Faktoren in der Produktion von qualitativ hochwertigen Formteilen und im Erreichen von schnelleren Zykluszeiten. Die Überwachung einzelner Kühlkreisläufe mit WFM bietet Spritzgießern im Vergleich zu herkömmlichen Durchflussmessern eine fortschrittliche Lösung, die eine höhere Prozessgenauigkeit und Prozesssicherheit erreicht.

EIGENSCHAFTEN

INDIVIDUELLE KREISLAUFÜBERWACHUNG

- Größere Prozessgenauigkeit
- Schnelle Identifizierung und Alarme bei verschiedenen, gängigen Kühlkreislaufproblemen
- Überprüfung und Optimierung der Prozesse mit größerer Sicherheit

EA ALARMVERRIEGELUNG

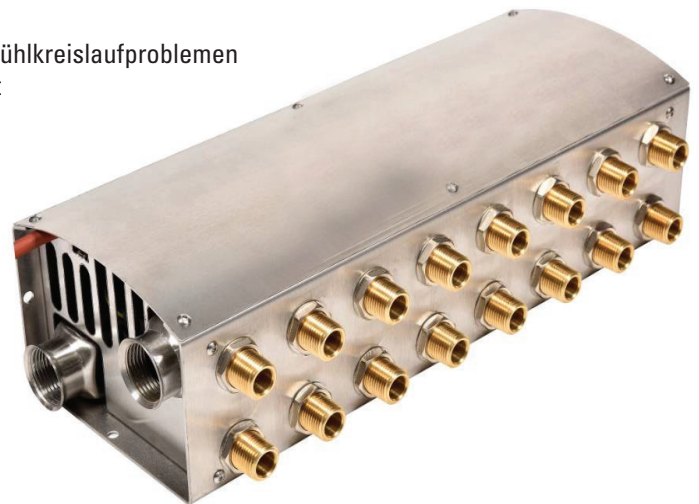
- Löst einen Alarm aus, wenn Probleme erkannt werden
- Pausiert bei Identifizierung von Kühlproblemen den Spritzgießprozess, sodass Korrekturen vorgenommen werden können
- Hilft, die Produktion aufrecht zu erhalten

ROBUSTE KONSTRUKTIONEN

- Hochpräzise elektronische Sensoren ohne bewegliche Teile
- Halten problemlos verunreinigtem Wasser und harten Produktionsumgebungen stand
- Verteiler aus Edelstahl verhindern Rost und Verschmutzung
- Hohe Zuverlässigkeit und geringer Wartungsaufwand

FLEXIBLE MONTAGEMÖGLICHKEITEN

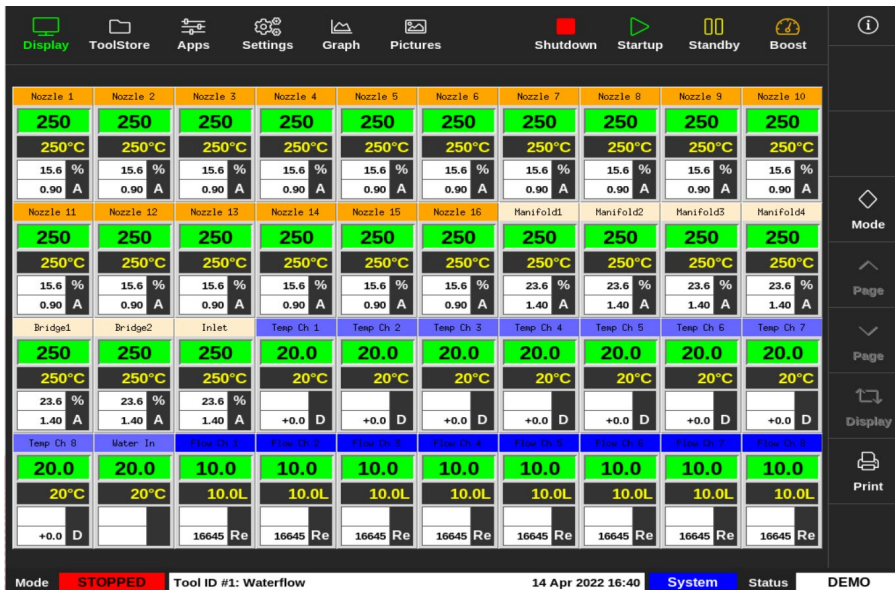
- Anbringung an der feststehenden oder beweglichen Seite der Spritzgießmaschine
- Verkleinerte Rohrleitungen, um die Durchflussraten zu verbessern und Zykluszeiten zu reduzieren
- Auf jeden Kundenwunsch anpassbar



Kompakte, eigenständige
Steuereinheit. 230 x 144 x 586 mm

BEDIENERFREUNDLICHE BILDSCHIRME

Anzeigen und verwalten von Steuerungen auf jedem Laptop oder direkt auf einem TempMaster M2+ Touchscreen mit integrierter Heißkanaltemperatursteuerung.



Bildschirm

- Heißkanaltemperatur (mit optionaler M2+-Integration)
- Wassertemperatur (°C oder °F)
- Delta T
- Volumen/Durchflussrate (L/min oder G/min)
- Reynoldszahl (Re)

- Grafikanzeige
- Obere/untere Alarmgrenzen (Zone)
- Obere/untere Warngrenzen (Zone)

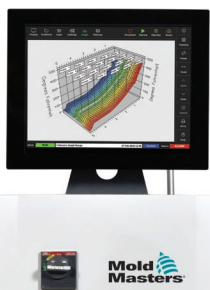
- Datenexport
- Separate Alarmsignale für Wasserdurchfluss, Wassertemperatur und Heißkanäle (opt.)

SPEZIFIKATIONEN

DURCHFLUSS-LEISTUNGSBEREICH L/MIN (G/MIN)	ANZAHL DER ANSCHLÜSSE	KREISLAUFAN-SCHLUSSGRÖSSEN	VERSORGUNGS-ANSCHLUSS-GRÖSSEN	BETRIEBS-TEMPERATUR-BEREICH	Max. Betriebsdruck BAR (PSI)	DURCHFLUSSAUFLÖSUNG L/MIN (G/MIN)
1 - 40 (0.26 - 10)	4, 8, 12	3/8", 1/2"	1"	0 - 120 °C	10 (145)	0.1 (0.01)

Optionen

- Sie können jederzeit und problemlos neue Funktionen hinzufügen
- Daisy Chain zur Erhöhung der Anzahl von Zonen
- Einfache Integration mit allen TempMaster M2+ Reglern



TempMaster™ M2+ PLUS series

Integrieren Sie die Wasserdurchflussüberwachung einfach und direkt in Ihren M2+ Heißkanal-Temperaturregler, um Funktionen zu bündeln, wertvolle Stellfläche zu sparen und Kosten zu senken. Entfalten Sie das volle Potenzial Ihrer Anwendung mit TempMaster.