

**Mold
Masters®**

E-Multi®



DIE VIELSEITIGSTE, VOLLELEKTRISCHE, SERVOGESTEUERTE ZUSATZ- SPRITZGIESSEINHEIT

Konsumgüter



MEDIZIN



ELEKTRONIK



KÖRPERPFLEGE



KAPPEN & VERSCHLÜSSE



DÜNNWANDVERPACKUNGEN



PET (TRINKFLASCHEN / PREFORMS)



AUTOMOBIL



ERÖFFNEN SIE SICH NEUE MÖGLICHKEITEN FÜR DEN PRÄZISEN MEHRKOMONENTEN-SPRITZGUSS

Rüsten Sie jede vorhandene Spritzgießmaschine einfach und kostengünstig für den Einsatz von Mehrfachspritzgießmaschinen um. Die erfolgreiche E-Multi-Plattform bietet bewährte Präzision, Wiederholgenauigkeit, Vielseitigkeit und Zuverlässigkeit. Die E-Multi ist mit einer breiten Palette von Thermoplast- und LSR-Materialien kompatibel und eignet sich für eine Vielzahl von Anwendungen in allen Branchen.

EIGENSCHAFTEN

SERVO-ANTRIEB

- Hohe Präzision, schnelle, wiederholgenaue und zuverlässige Prozessfähigkeit
- Geeignet für Anwendungen mit anspruchsvollen Toleranzen
- Programmieren Sie bis zu 10 Einspritzprofile und Nachdrücke
- Statistische Prozess- und Produktionsüberwachung

VIELSEITIGE MONTAGEMÖGLICHKEITEN

- Vertikale, horizontale und kundenspezifische Montagemöglichkeiten
- Kann an viele verschiedene Anforderungen angepasst werden
- Vielfältige Optionen zur Materialzuführung verfügbar

KOMPAKTE BAUWEISE

- Spart wertvolle Bodenfläche
- Sparen Sie bis zu 9,3 m² Platz im Vergleich zu anderen Systemen
- Vertikale Installationen eliminieren praktisch jeden Platzbedarf

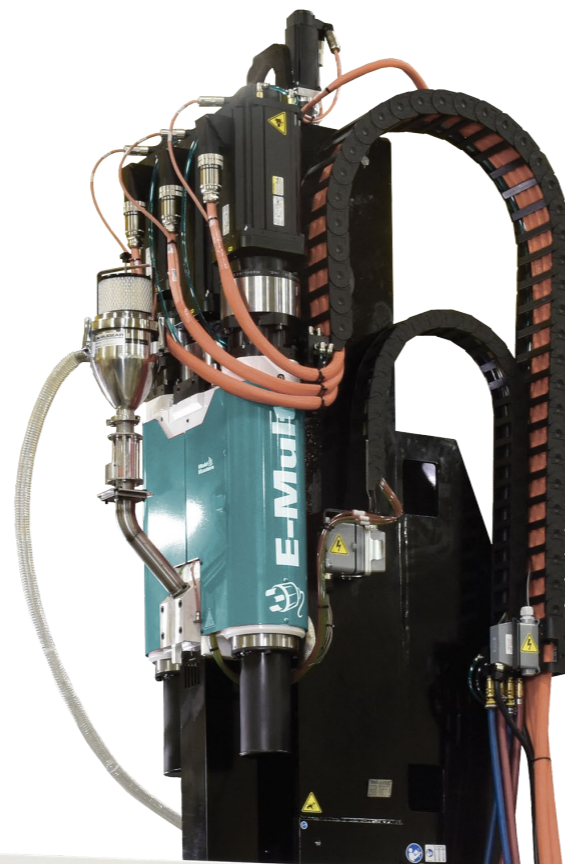
UNIVERSELLE KOMPATIBILITÄT

- Kann auf JEDER Spritzgießmaschine installiert werden
- Reibungsloser Betrieb über Spritzgießmaschinen-Schnittstelle
- Integrierte Roboterschnittstelle

VOLLELEKTRISCH

- Energieeffizient
- Geeignet für Reinraumanwendungen
- Minimaler Wartungsaufwand

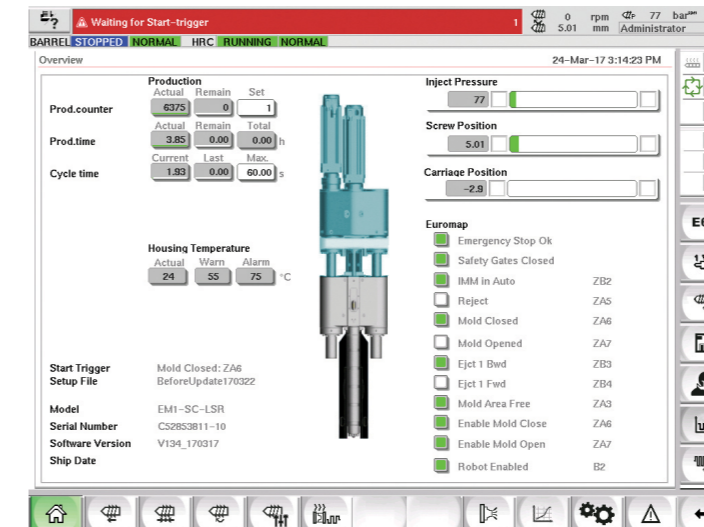
Vollständige Auswahl an horizontalen oder vertikalen Montageoptionen verfügbar.



ERWEITERBARE MULTIFUNKTIONSSTEUERUNGEN

Integrieren Sie ganz einfach zusätzliche Funktionen in Ihre E-Multi-Steuerung. Zentralisieren Sie Ihren Spritzgießprozess, eliminieren Sie unnötige Geräte und sparen Sie wertvolle Stellfläche.

- Werkzeugtemperatursteuerung (TempMaster)
- Elektrische Synchroplattensteuerung (E-Drive)
- Sequentielle Nadelverschlusssteuerung (SVG)
- Indexplatten- oder Drehtischsteuerung
- zusätzliche Servoachsensteuerung (M-Ax)



Intuitive Prozesssteuerung mit Touchscreen



INTEGRIERTE KOMMUNIKATION



Produzieren Sie gleichbleibend hohe Qualität bei mehrfarbigen und mehrmaterialigen Teilen

Spezifikationen

Modell-Nummer	EM1-15	EM1-30	EM1-30-SR	EM2-80	EM2-200	EM2-290	EM2-550	EM2-1400
Schnecken durchmesser	14	16	18	16	18	22	25	22
Empfdruck	0,55	0,63	0,71	0,83	0,71	0,87	0,98	0,87
Empfdruck	2000	1530	1210	1530	2000	1650	1280	2510
Empfdruck	29.000	22.200	17.500	22.200	11.700	22.200	36.400	29.000
Empfdruck	mm	50	50	100	100	125	150	150
Empfdruck	in	2,0	2,0	3,9	3,9	4,9	5,9	5,9
Schussvolumen	cc	7,7	10,1	12,7	20,1	38,0	31,8	39,3
Schussvolumen	oz/PS	0,26	0,34	0,43	0,68	1,28	1,08	1,33
Schussgewicht	lb	0,17	0,23	0,29	0,47	0,87	0,73	0,91
Max. Schnecken- drehmoment	Nm	80	80	80	80	80	140	200
Schneckenlänge	LD	20	18	16	24	21	28	23
Max. Einspritz- schwindigkeit	mm/s	180/380	180/380	180	180/380	180	180/380	180
Max. Einspritz- druck	MPa	7,1/14,2	7,1/14,2	7,1	7,1/14,2	7,1	5,1/10,2	7,1
Max. Einspritz- druck	cc/PS	28/55	36/72	46/92	68/137	88/177	49/99	64/128
Max. Einspritz- druck	oz/PS	0,95/1,86	1,22/2,43	1,56/3,11	2,30/4,63	2,96/5,99	1,66/3,35	2,16/4,33
Drehmoment	KN	10	10	30	17	25	25	25
Drehmoment	lbf	2,200	2,200	6,700	3,800	5,600	5,600	5,600
Gesamtgröße 1	mm	1240	1340	1440	1,650	1,945	2,450	2,450
Gesamtgröße 1	in	48,8	52,8	56,7	65,0	76,6	96,0	96,0
Gesamtgröße 8	mm	380	380	390	440	490	490	800
Gesamtgröße 8	in	15,4	15,4	15,4	17,3	19,3	19,3	31,0
Gesamtgröße H	mm	400	400	420	450	510	610	695
Gesamtgröße H	in	15,7	15,7	16,5	17,7	20,1	24	27
Gewicht	kg	190	205	205	320	525/555	900	2100/2230
Gewicht	lbs	420	450	450	710	1200/1225	1,980	4620/4910
Drehzahl	mm	100	100	100	100	100	100	300

Anmerkungen: 1. Standardgeschwindigkeit / Drehen für Hochgeschwindigkeit
 2. Schussgewicht und Volumen basierend auf Polystyrol
 3. Die empfohlene Verwendung kann zwischen 25 % und 75 % des in dieser Spezifikation angegebenen Schussvolumens variieren, abhängig von der Materialverdrängung und der Antriebsleistung
 4. E67 vert. 11.24 Volt DC oder E12 oder SP/118 Version 3 bei max. 240C oder 0 Volt DC
 5. E67 vert. Schwingung 40/490 Volt, andere Spannungen auf Anfrage

STANDARDPAKET (EM1-EM4)

INJEKTIONSEINHEIT	Regler
<ul style="list-style-type: none"> • Plastifizierschnecke für allg. Zwecke • Materialzuführungsrohr oder Trichter • Ölenfüll-Set • Hebe-Set 	<ul style="list-style-type: none"> • 15" Touchscreen-Schnittstelle • 2 RFID Zugangskarten (Bediener/Vorgesetzter) • Machinenschmittstellenkabel (E67) • 4m Anschlusskabel (3-phasig, 400V/460V) • 7m Servoantriebskabel zur E-Multi • Ferndiagnose-Set • 2 Nadelverschluss-Steuerungen
OPTIONEN	OPTIONEN
<ul style="list-style-type: none"> • Servo-Schlitzen (für Angussbruch) • Kompatibel mit SSR • Stabiler Ständer für horizontale Montage • Spezielle Schrauben • Düsenverlängerung (beheizt/unbeheizt) • Verschlussdüsen • Werkzeugmontageplatte • Vibrereinheit; Materialzuführung 	<ul style="list-style-type: none"> • TempMaster HK-Regelung (36 Zonen max.) • Nadelverschluss-Steuerung (12 max.) • TempMaster M-Ax Servoachsensteuerung, E-Drive Steuerung für Drehtisch und Indexplatte • E67->SP/E12 Roboterschmittstellenadapter für Spritzgießmaschinen
UNTERSTÜTZUNG BEI DER BETRIEBNAHME UND SCHULUNG VOR ORT	

STANDARDPAKET (EM5)

Aufgrund ständiger Verbesserungen können alle Spezifikationen ohne Vorankündigung geändert werden.
 Anpassungen und spezielle Materiallösungen verfügbar.
 Andere Konfigurationen verfügbar.

INJEKTIONSEINHEIT	REGLER
<ul style="list-style-type: none"> • Plastifizierschnecke für allg. Zwecke • Servo-Schlitzen (für Angussbruch) • Materialzuführungsrohr oder Trichter • Ölenfüll-Set • Hebe-Set 	<ul style="list-style-type: none"> • 15" Touchscreen-Schnittstelle • 2 RFID Zugangskarten (Bediener/Vorgesetzter) • Machinenschmittstellenkabel (E67) • 4m Anschlusskabel (3-phasig, 400V/460V) • 7m Servoantriebskabel zur E-Multi • Ferndiagnose-Set • 2 Nadelverschluss-Steuerungen
OPTIONEN	OPTIONEN
<ul style="list-style-type: none"> • Stabiler Ständer für horizontale Montage • Spezielle Schrauben • Düsenverlängerung (beheizt/unbeheizt) • Verschlussdüsen • Werkzeugmontageplatte 	<ul style="list-style-type: none"> • TempMaster HK-Regelung (36 Zonen max.) • Nadelverschluss-Steuerung (12 max.) • TempMaster M-Ax Servoachsensteuerung, E-Drive Steuerung für Drehtisch und Indexplatte • E67->SP/E12 Roboterschmittstellenadapter für Spritzgießmaschinen
UNTERSTÜTZUNG BEI DER BETRIEBNAHME UND SCHULUNG VOR ORT	