

# DAS LEISTUNGSSTARKE HEISSKANALSYSTEM ZUR HERSTELLUNG VON PET-PREFORMS

Die PET-Serie umfasst neue Technologien und Funktionen, die sich auf die Verbesserung der Teilequalität, die Steigerung der Produktivität und die Senkung der Teilekosten konzentrieren. Die Heißkanalsysteme der PET-Serie sind mit vielen Standardlayouts und bestehenden Werkzeugen kompatibel und passen in alle gängigen Maschinenplattformen, einschließlich diejenigen mit der Post-Mold-Technologie. Jetzt standardmäßig mit der Mold-Masters MasterSHIELD-Technologie für verbesserten Leckageschutz.

## EIGENSCHAFTEN

### NEU PET-Düse

- Verbessertes thermisches Profil
- Vor Ort austauschbare Heizmanschette
- NEU MasterSHIELD Leckageschutz-Technologie
- Verlängerte Lebensdauer der Düsen Spitzen-Isolatoren
- Geringer Leistungsverbrauch

### NEU PET-Antrieb

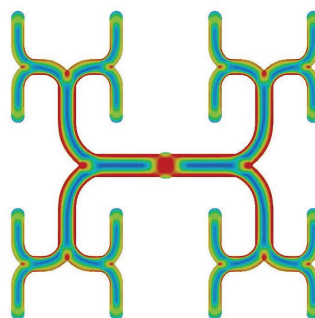
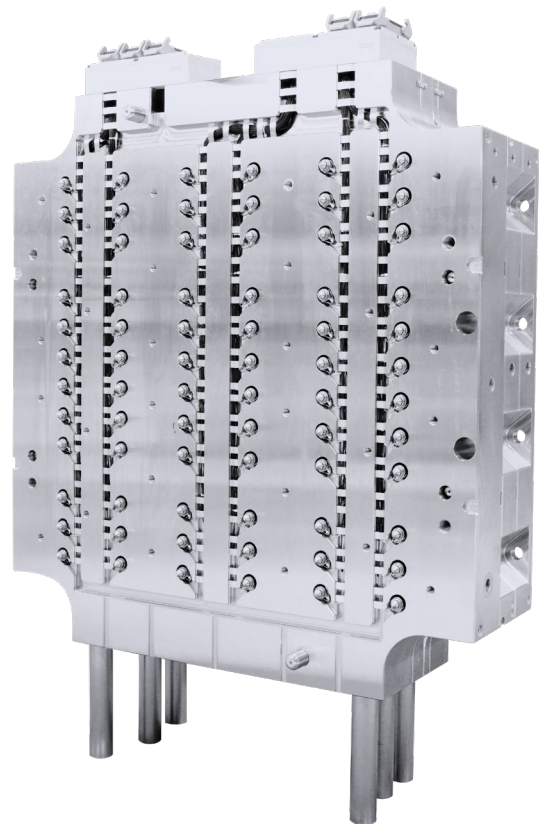
- Ansprechendes Design
- Reduziert PET-Staub und verlängert die Lebensdauer der Kolbendichtung
- Verlängert Wartungsintervalle und minimiert ungeplante Ausfallzeiten
- Schneller und einfacher Zugang zu den Nadeln

### iFLOW Verteiler-Technologie

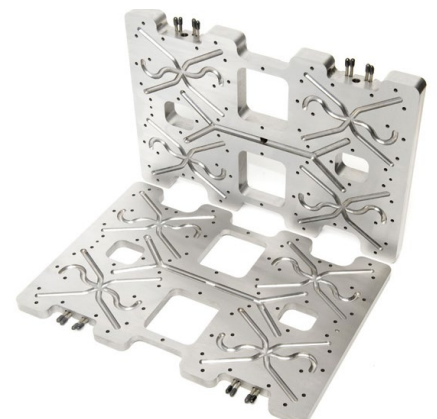
- Mehrstufige Verteilerkonstruktion
- Bestes Schmelzemanagement seiner Klasse
- Umfassende Flexibilität zur Designoptimierung
- Branchenführende Werkzeugfüllbalance
- Leistungsstark
- Reduzierte AA-Werte

### Globales Support-Netzwerk

- Branchenführender Aftermarket-Support
- Standard-Ersatzteile auf Lager und sofort lieferbar

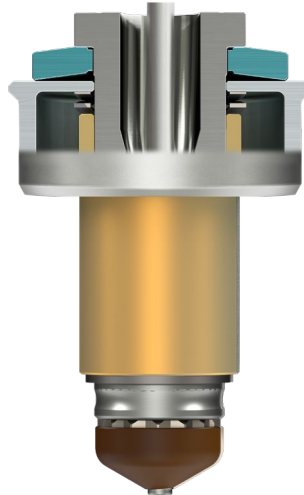


Verbesserte Scherkontrolle



## NEU MASTERSHIELD LECKAGESCHUTZ-TECHNOLOGIE

- Ein robustes Federdesign, das die Dichtung zwischen Düse und Verteiler aufrechterhält.
- Bietet eine gleichmäßigere Dichtungskraft im Vergleich zu herkömmlichen Konstruktionen.
- Minimiert das Risiko einer Durchbiegung der Platte, die zu Leckagen führt, und reduziert den Verschleiß des Anschnitts.
- Bietet einen viel größeren und zuverlässigeren Betriebsbereich.
- Minimiert die übermäßige Belastung der gesamten Etage.



## SYSTEMOPTIONEN

- Co-Injektionstechnologie



## IHR GLOBALES TEAM FÜR UMFASSENDE SERVICE UND SUPPORT

- Ersatzteile
- Service und Reparatur
- Technische Fernunterstützung
- Wiederaufarbeitung
- Präventive Wartung (Lifecycle Management)
- Schulung / Training



## TempMaster™ M2+ series

Um maximale Leistungen und hervorragende Ergebnisse zu erzielen, empfiehlt Mold-Masters die Verwendung von TempMaster M2+ Temperaturreglern mit allen PET-Serie Heißkanalsystemen. Entfalten Sie mit TempMaster das volle Potenzial Ihrer Anwendung.