

LEISTUNGSSTARKES EINSTUFIGES HEISSKANAL-SYSTEM MIT THERMISCH GEREGETEM ANSCHNITT

Es ist an der Zeit, Ihre einstufige Produktion zu optimieren. Das neue thermische Anschchnittsystem von Mold-Masters bringt die neueste Verarbeitungstechnologie zur Verbesserung der Teilequalität, Steigerung der Produktivität und Senkung der Teilkosten. AXIOM (TG) ist ein wirtschaftliches, alternatives System für viele bestehende, veraltete einstufige Heißkanalsysteme.

EIGENSCHAFTEN

NEU: AXIOM TG DÜSEN

- Optimiert für einstufiges PET
- Ausgezeichnetes thermisches Profil verbessert die Teilequalität
- Individuelle Temperaturkontrolle
- Keine Abfälle
- Vor Ort austauschbare Heizmanschette
- Gewindesockel für integrierten Leckageschutz

NEU: THERMISCHES ANSCHNITTDESIGN

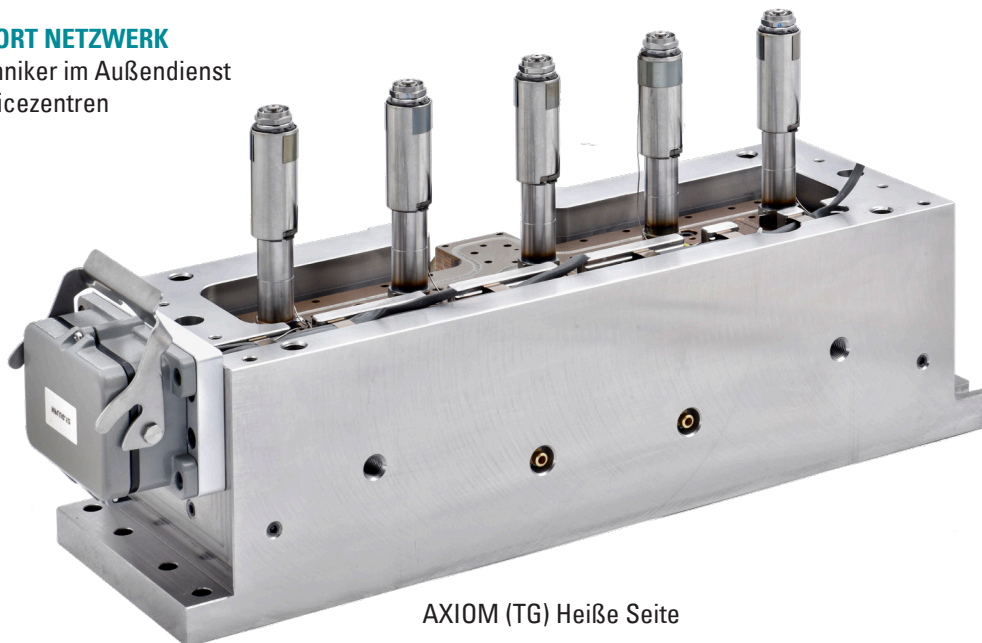
- Reduziert die Kristallinität im Anschnitt
- Verhindert Fadenbildung
- Aussparung nach Industriestandard
- Dichtungen an der Stirnseite

IFLOW VERTEILERTECHNOLOGIE

- Die homogene Abgabe der Schmelze verbessert deutlich die Bottle-to-Bottle-Konsistenz
- Optimierte Kanaldurchmesser verbessern die Prozessfähigkeit
- Schnelle Farbwechsel
- Verlängerte Wartungsintervalle
- Erhältlich mit 10 Jahren Garantie auf gelötete Heizelemente

GLOBALES SUPPORT NETZWERK

- 140 Servicetechniker im Außendienst
- 15 globale Servicezentren



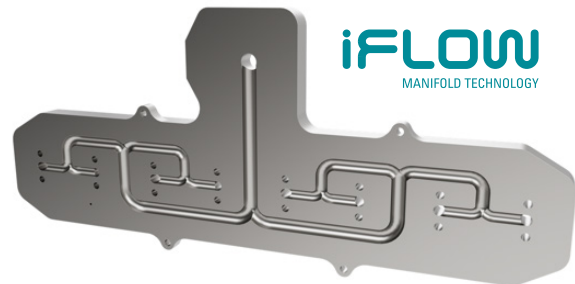
AXIOM (TG) Heiße Seite

VERARBEITUNGSVORTEILE

- **VERBESSERTE BOTTLE-TO-BOTTLE KONSISTENZ**
- **ERHÖHTE PRODUKTIVITÄT**
- **MINIMIERTE WARTUNGSANFORDERUNG**

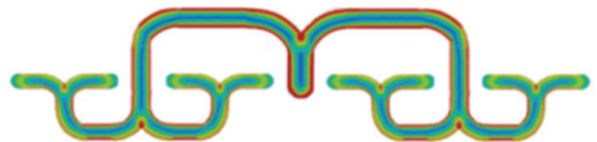
BEWÄHRTE iFLOW VERTEILER-TECHNOLOGIE

- 2-tlg. gelötete Verteilerkonstruktion
- Ermöglicht spezielle Schmelzflussgeometrien, Fließwege und Kanalformen
- Optimierte Verarbeitungsleistung
- Deutlich leistungsstärker als herkömmlich gebohrte Verteiler



VERBESSERTE FLASCHENQUALITÄT

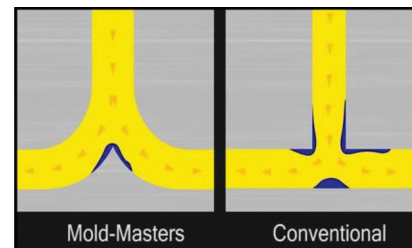
- Die Konsistenz von Flasche zu Flasche ist abhängig von der homogenen Schmelzezufuhr und der Gleichmäßigkeit der Schmelze, die in jede Kavität geleitet wird
- iFLOW Verteiler ermöglichen ein außergewöhnliches Schmelzemanagement



Verbesserte Scherkontrolle

SCHNELLE FARBWECHSEL

- Bis zu 4x schnellere Farbwechsel mit Axiom Heißkanalsystemen im Vergleich zu herkömmlichen Verteilern
- Die Fließkanäle sind sorgfältig CNC-gefräst, mit abgerundeten Konturen versehen und poliert
- Fördert den Schmelzfluss
- Scharfe Ecken und tote Winkel werden eliminiert
- Beträchtliche Mengen an Ausfallzeiten und Ausschuss werden eingespart.



WARTUNGSFREUNDLICHES DESIGN

- **Robuste Komponenten, Düsen, Anschnittdichtungen, Verteiler und Platten**
- **Einfaches Design:** Alle Komponenten können schnell und einfach demontiert und wieder zusammengesetzt werden
- **Keine beweglichen Teile.** Weniger anspruchsvoll als Nadelverschlussysteme
- **Kein Dämmmaterial am Anschnitt.** Geringerer Wartungsaufwand im Vergleich zu traditionellen einstufigen OEM-Heißkanälen
- **Geringere Wartungsintervalle** aufgrund der gleichmäßigen Schmelzezufuhr

