

KONFIGURIERBARE HEISSKANÄLE MIT HOHER LEISTUNG UND SCHNELLER VERFÜGBARKEIT

Das Heißkanalsystem, das mit den gängigen 1-4-fach Verteilerkonfigurationen und Standardkomponenten kombiniert werden kann. Somit können einfache Projekte schneller und wirtschaftlicher umgesetzt werden. Integrieren Sie Velocity in Ihr nächstes Projekt. Schnell und einfach – für Ihren Unternehmenserfolg.

EIGENSCHAFTEN

KONFIGURIERBAR

- Verteileranordnung und kundenspezifischer Abstand
- Düsen
- Anschnittarten
- Einlassöffnungen
- Nur als System erhältlich (keine Platten)

HOHE LEISTUNG

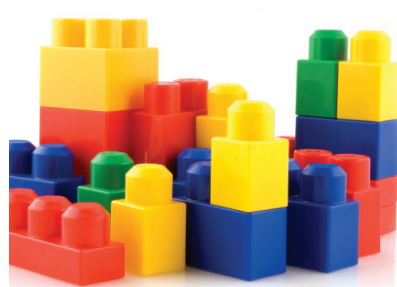
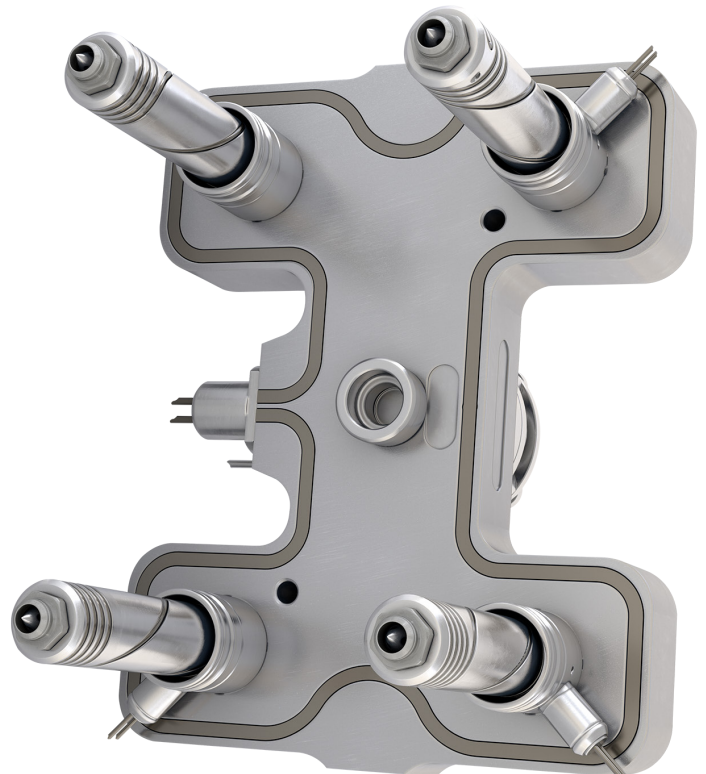
- Hervorragendes Wärmeprofil
- Gleichbleibend hohe Qualität der Formteile
- Reduzierter Ausschuss

SCHNELLE LIEFERUNG

- Zeichnungen sind innerhalb von 24 Stunden verfügbar
- Kurze Lieferzeiten

ÜBERDURCHSCHNITTlichen MEHRWERT

- Leistung und Zuverlässigkeit zu einem wirtschaftlichen Preis



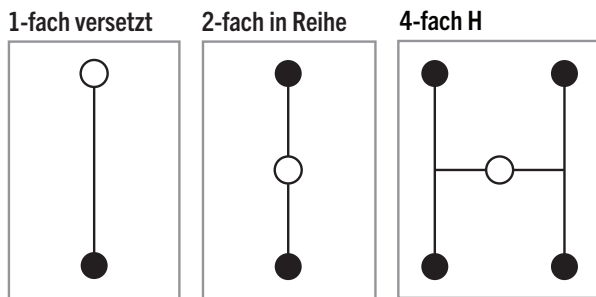
KOMPATIBLE MATERIALIEN

ABS	PMMA
ASA	POM
ASA/PC	PP
PA (6, 6.6, 11, 12)	PS/HIPS
PBT	SB/SBS
PC	TPE
PC-ABS	TPU
PE/HDPE/LDPE	

Max. 30% glasgefüllt. KEINE Zusatzstoffe.

KONFIGURIERBARE OPTIONEN

VERTEILEROPTIONEN



DÜSENOPTIONEN

Düsenortiment		CENTI	DECI
Schussgewicht* (g)		15 - 50	50 - 500
Schmelzkanal ø	Offen (mm)	6	8
	Nadelverschluss (mm)	8	11
Anschnittgrößen (mm)		0,6 - 2,5	0,6 - 4,0
Längenbereich (mm)		30 - 90	28 - 108

Verfügbar**



*Anwendungsabhängig.

**Bitte sprechen Sie mit einem Mold-Masters-Vertreter, um die vollständigen Garantiebedingungen zu erfahren. Einige Bedingungen und/oder Einschränkungen gelten. Änderungen ohne Vorankündigung vorbehalten.

VERFÜGBARE ANSCHNITTARTEN

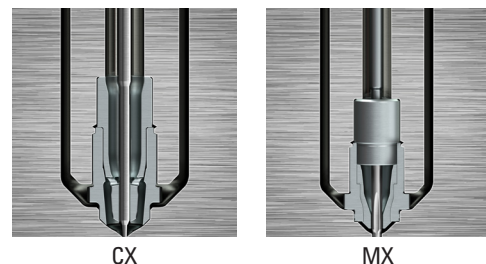
NADELVERSCHLUSS

- Bi-Metallic C-Valve
- Hot Valve
- Accu-Valve CX
- Accu-Valve MX

THERMISCH

- E-Typ Torpedo
- F-Typ-Torpedo
- Bi-Metallic C-Sprue
- Hot Sprue

Accu-Valve®



TempMaster™ series Me

Um maximale Leistung und hervorragende Ergebnisse zu erzielen, empfiehlt Mold-Masters die Verwendung von TempMaster Me Reglern mit allen Velocity-Heißkanalsystemen. Entfalten Sie das volle Potential Ihrer Anwendung mit TempMaster.